

學校淋浴及廁所設施規劃及案例介紹



陳信宏
2010.05.24

簡報目次

一、學校淋浴及廁所設施規劃設計理念

二、案例



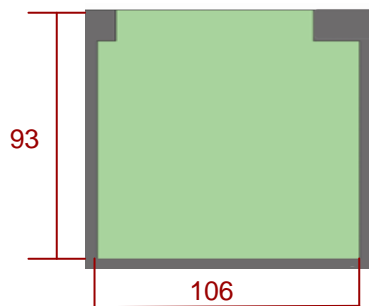
一、學校淋浴及廁所設施規劃設計理念



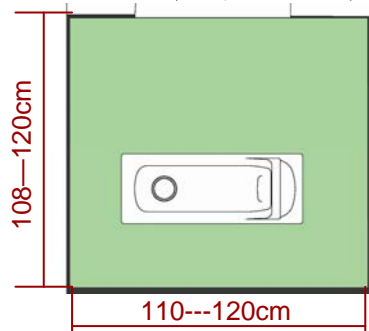
1.1 室內安全的穿透性視野室外講究隱私性：以收採光及空氣流通之效果。



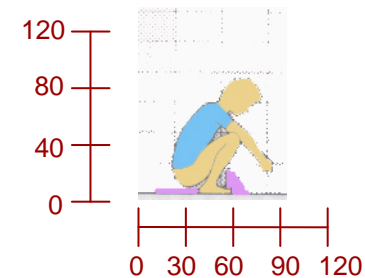
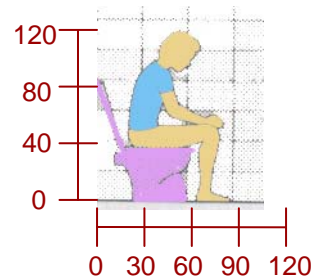
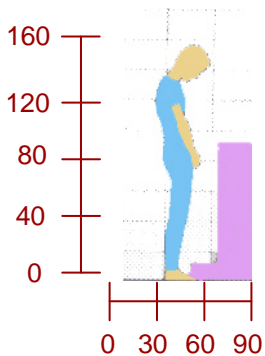
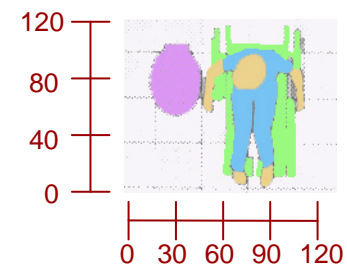
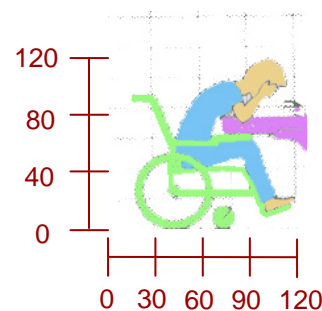
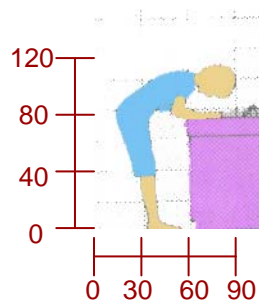
1.2 淋浴間及廁所隔間舒適尺度空間營造：寧可少不要小



隔間常有的尺寸



寬大舒適尺寸



空間需符合行為尺寸才有舒適感



1-3 性慎選美觀經濟衛浴設備：兼顧實用性、耐用



二段式超省水馬桶 C1337
緩降馬桶蓋 M230
水箱另件 T1137
水箱另件 FP840B
顏色 純白
沖水方式 虹吸式
沖水量 3-6公升
適用水壓範圍 0.7-5 kgf/cm²
尿表馬桶蓋 MU230(選配)



腳踏快沖蹲便 C1250
腳踏凡而 BF447
顏色 粉牙 純白
沖水方式 沖水式
沖水量 6公升
適用水壓範圍 1-4 kgf/cm²



二段式省水單體馬桶 C1370
緩降馬桶蓋 M230
水箱另件 FP867B
顏色 純白
沖水方式 虹吸式
沖水量 4-6公升
適用水壓範圍 0.7-5 kgf/cm²
尿表馬桶蓋 MU230(選配)



高水箱式蹲便
CS1230-69.5CM
高水箱 T1100
水箱另件 FP807A
顏色 粉牙 純白
沖水方式 沖水式
沖水量 6公升
適用水壓範圍 0.7-5 kgf/cm²



掛壁式便斗 U0231
自動感應沖水器 A634
顏色 粉牙 純白
排水口徑 5.5CM
適用水壓範圍 0.7-5 kgf/cm²



高水箱式加長方形蹲便
CS1280-79.5CM
高水箱 T1100
水箱另件 FP807A
顏色 粉牙 純白
沖水方式 沖水式
沖水量 6公升
適用水壓範圍 0.7-5 kgf/cm²

1.4 水電配置及安全：

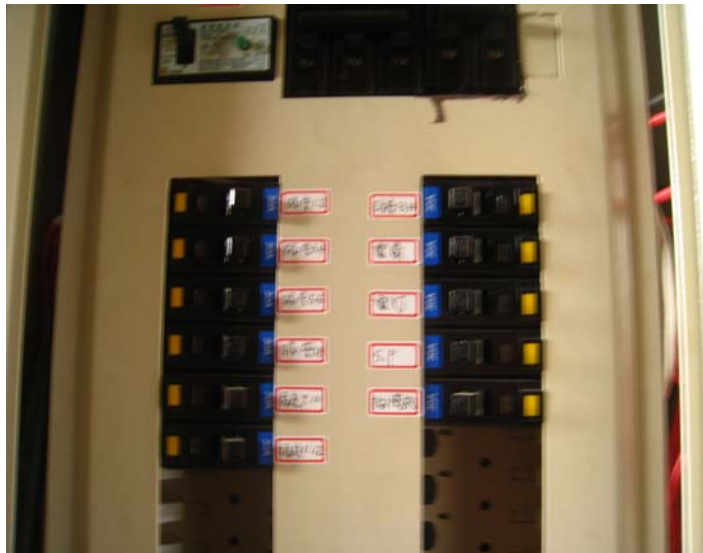
投標注意事項及施工說明：

1. 應詳細閱讀施工圖說及施工規範。
2. 所有工程施工前應先行放樣經設計監造單位核可後，方能施工。
3. 本工程圖面除有特別說明外，所標示尺寸單位為CM，現場放樣一切以現場為準，設計單位有權調整，若有疑問應於開標前提出。
4. 本工程所列之項目，投標廠商估價時應至現場勘查充分了解，且詳細估算於施工成本內；施工時非新增圖說或新增工程項目（指工程慣例），不得要求追加工程金額。
5. 本工程圖面如有疑問或遺漏處應配合標單，由設計單位或業主指示施作，如有未盡事宜，以業主或設計單位解釋為準。
6. 本工程施工期間需注意人員安全，承包商施工前需設置防護措施及警示標語，以維護校方員工安全，估價單所列勞工安全衛生及管理費，已包含工地一切之安全措施，包商應依現場做周全考量，若發生意外疏失，概由包商負全責。
7. 承包商施工時須維護原有公共設施，如現場有毀損破壞，應依業主指示負責修復至原樣，其費用已包含於本工程費內。
8. 本工程衛生設備參考和成型號：蹲式馬桶：C106Nadb、蹲式馬桶水箱：S41（CF641A、LB7）小便斗：U999、小便斗手壓沖水器：UF627、洗臉盆：LF5513SadbR-510、蓮蓬頭（含冷熱水開關及水龍頭）（嵌牆式）：BF3718或同級品。
9. 本工程使用之止滑地磚品牌採用冠軍、白馬、三洋止滑地磚（經設計單位及校方核可後方可使用），止滑度需R9以上。
10. 為維護本工程品質，承商施工前必須將所用材料（樣式、色澤）或設備送呈業主及設計單位核定後方可使用，凡未經核准或與核准之樣品不符時，除拆除重做外，因而逾期一切損失概由廠商負責。如有必要需繪製詳圖送審認可後，方得施作。
11. 60*30cm霧面壁磚需貼至天花板板上緣。
12. 本工程之水電管線之配管須領有甲級電匠資格方可入場施作，並提供證書影本供業主及監造單位備查。
13. 因本工程致原壁面插座及開關被遮蔽，承商需負責移位，其費用已含於工程費內（管線施作方式依校方指示辦理，如為多重線需圍束整線整理）。
14. 本工程施作範圍內原有堪用物品，依校方指示小心搬運至校內指定地點，施工後並將現場清潔回復原樣，承商需負責移位，其費用已含於工程費內。
15. 應提出詳細工程施工計劃書供業主審核。
16. 本工程進行中材料及機具放置地點應先行與學校充分協商。
17. 工程進行中應事先規劃施工動線以維護師生空間之通暢與安全。
18. 本工程嚴格要求施工品質，為確保施作水準，廠商請勿低價搶標。

12. 本工程之水電管線之配管須領有甲級電匠資格方可入場施作，並提供證書影本供業主及監造單位備查。

18. 本工程嚴格要求施工品質，為確保施作水準，廠商請勿低價搶標。

配電箱及漏電斷路器：



多一個三孔型接地插座(110V)安裝位置位於開關上方，高度離地面190cm會很好用

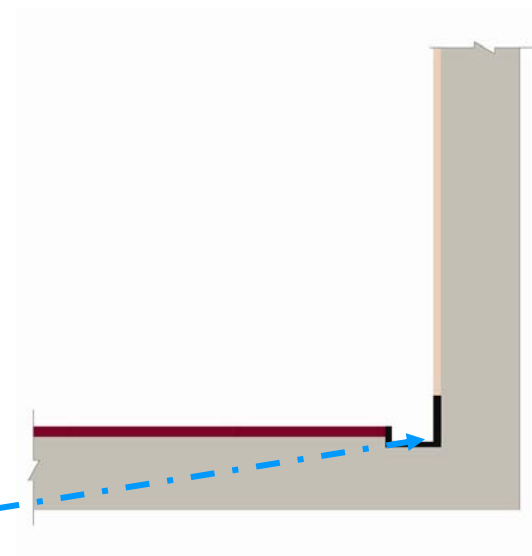
1.5 防止碰撞滑倒受傷：



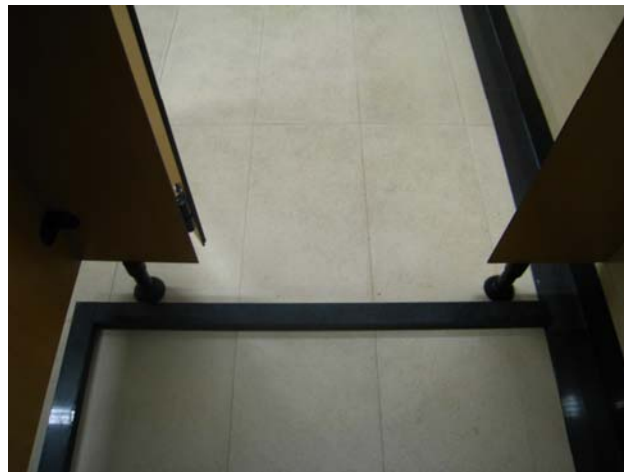
1.6 淋浴間置物櫃：



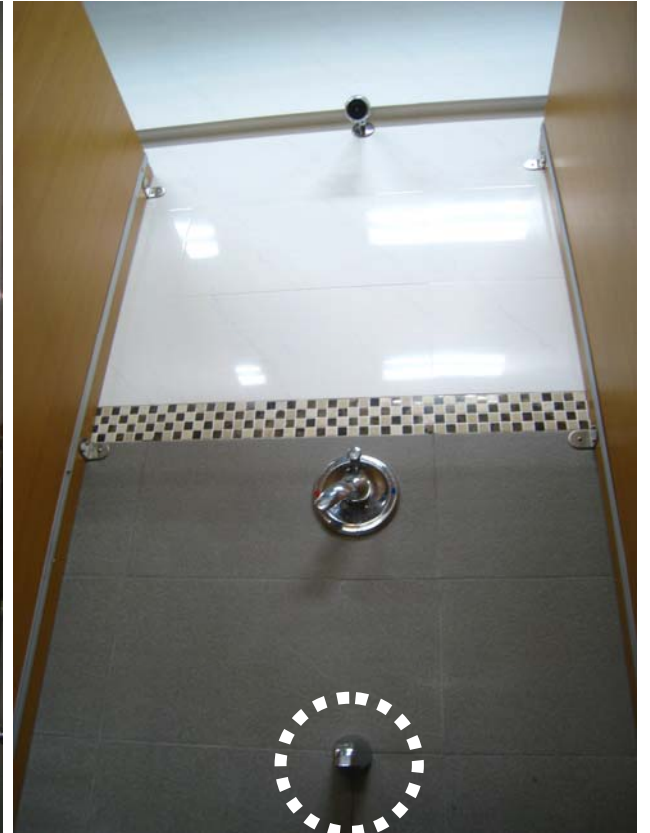
1.7 地板排水方式：



排洩水方式大樣圖



1.8 淋浴設備：

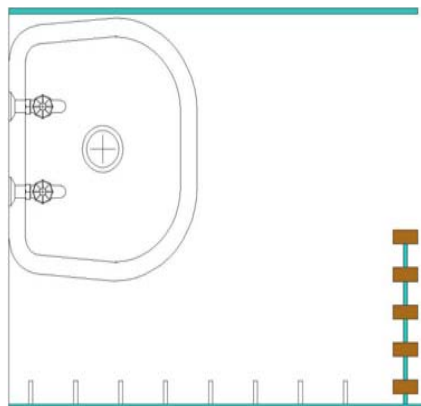


1.9 沖洗及洗手台設備：



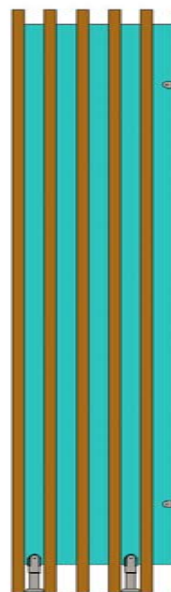
1.10 掃具放置：





不設立門扇可避免
開關門撞擊

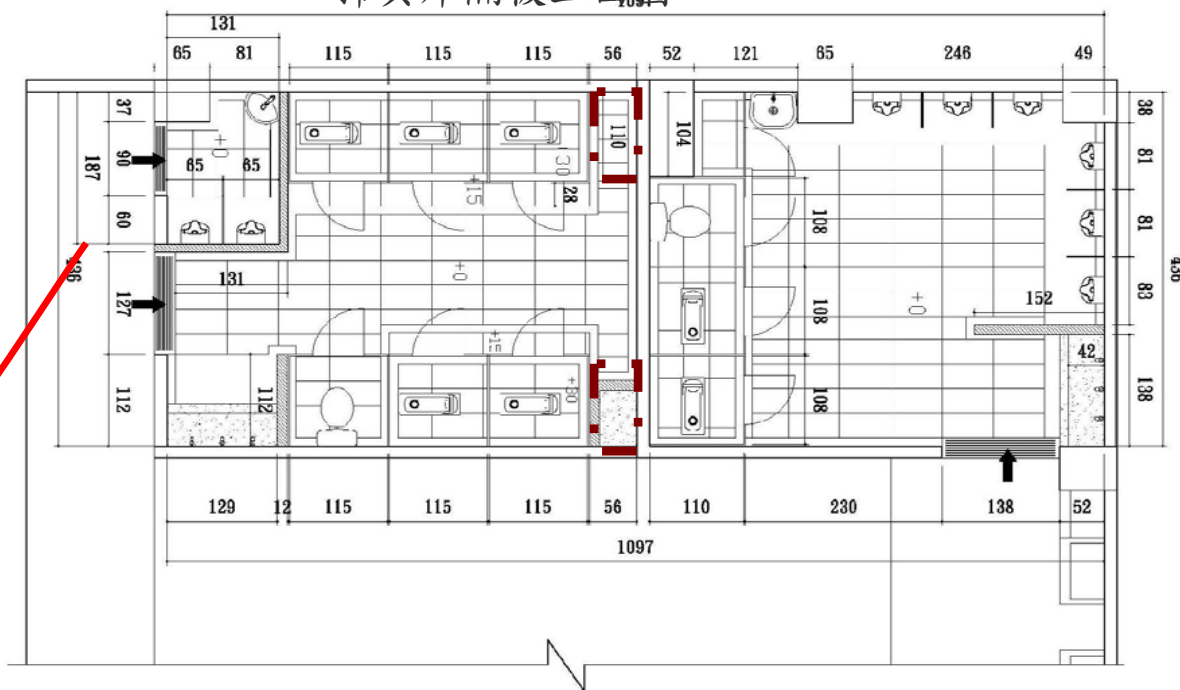
掃具庫隔板



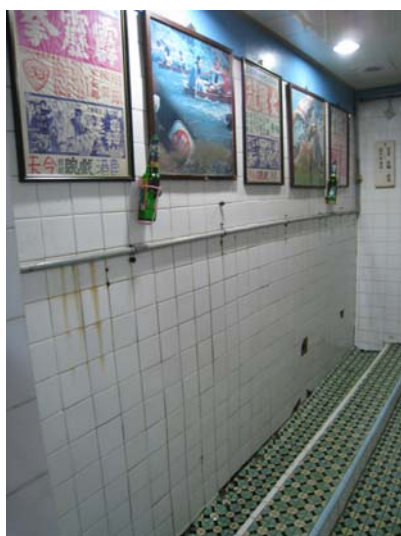
利用塑膠木板夾層
增加結構性

掃具間配置圖

掃具庫隔板立面圖



1.11 小便斗及小便隔屏：

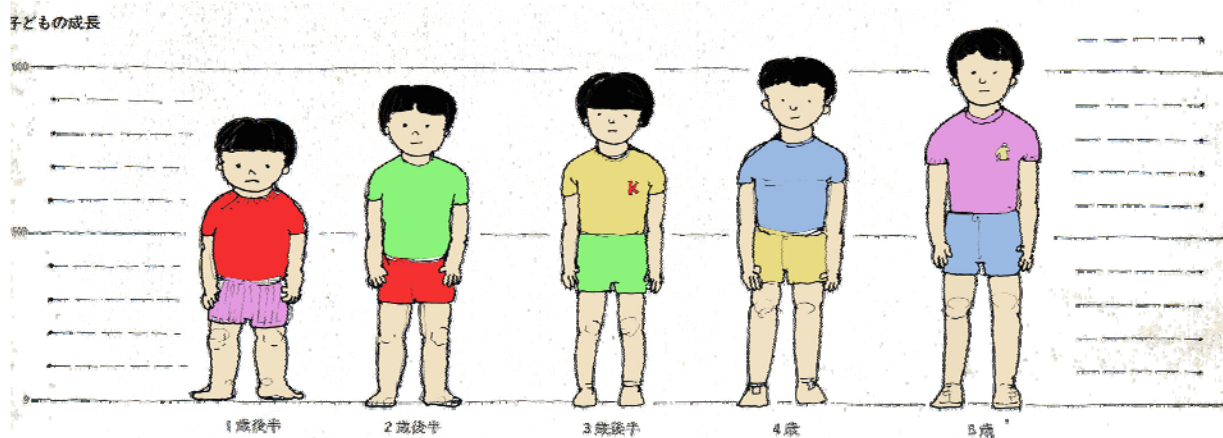




地面處理大樣圖



不同高低的小便斗，讓不同身高的學童與成人使用起來更為舒適。

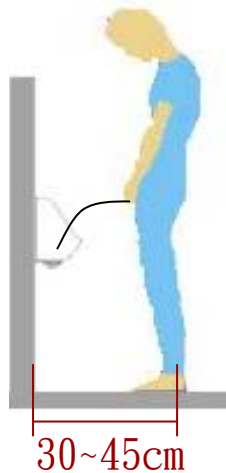


學童身高大樣圖

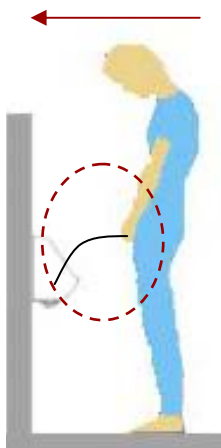


防止破壞並實用的設施

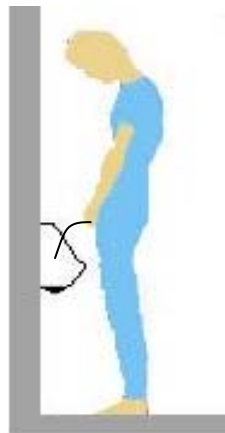
小便隔板設計概念



若減少隔板尺寸
以隔板尺寸上作暗示
讓人向前跨設計



隔板只暗示
遮住此位置



30~45cm

小便行為最小尺寸

小便向前跨點滴不外落

35cm

降低尺寸減少力臂
上方增加放置物品板，也可
增加固定隔板與隔板間的結構

打洞可減少厚重感

增加固定位置，可更堅固



小便隔板示意圖

1.12 女用廁所及男用便坑：



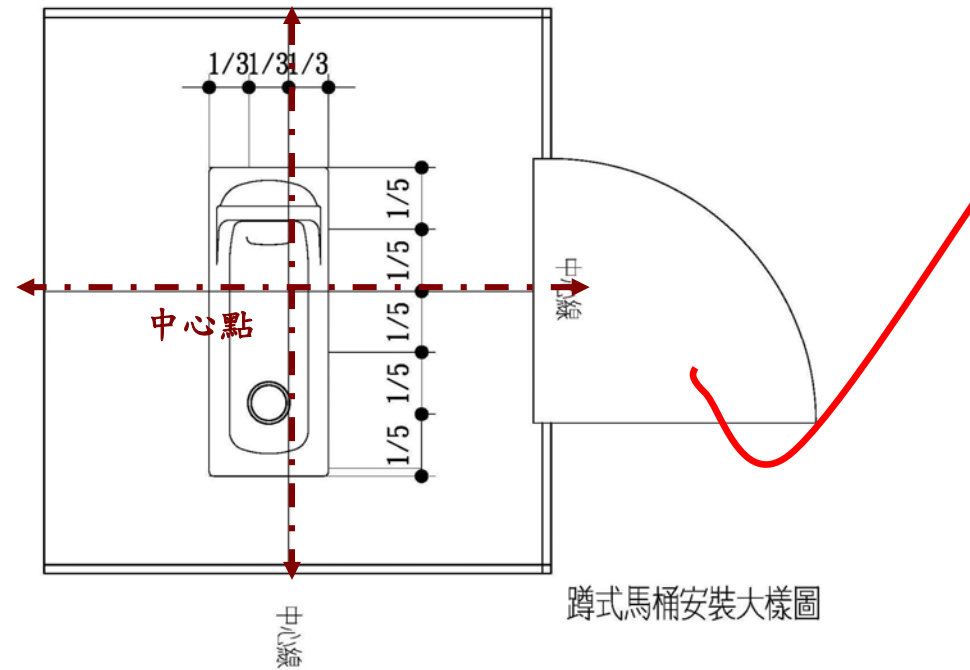
蹲式馬桶型式及安裝



蹲式馬桶型式大樣圖

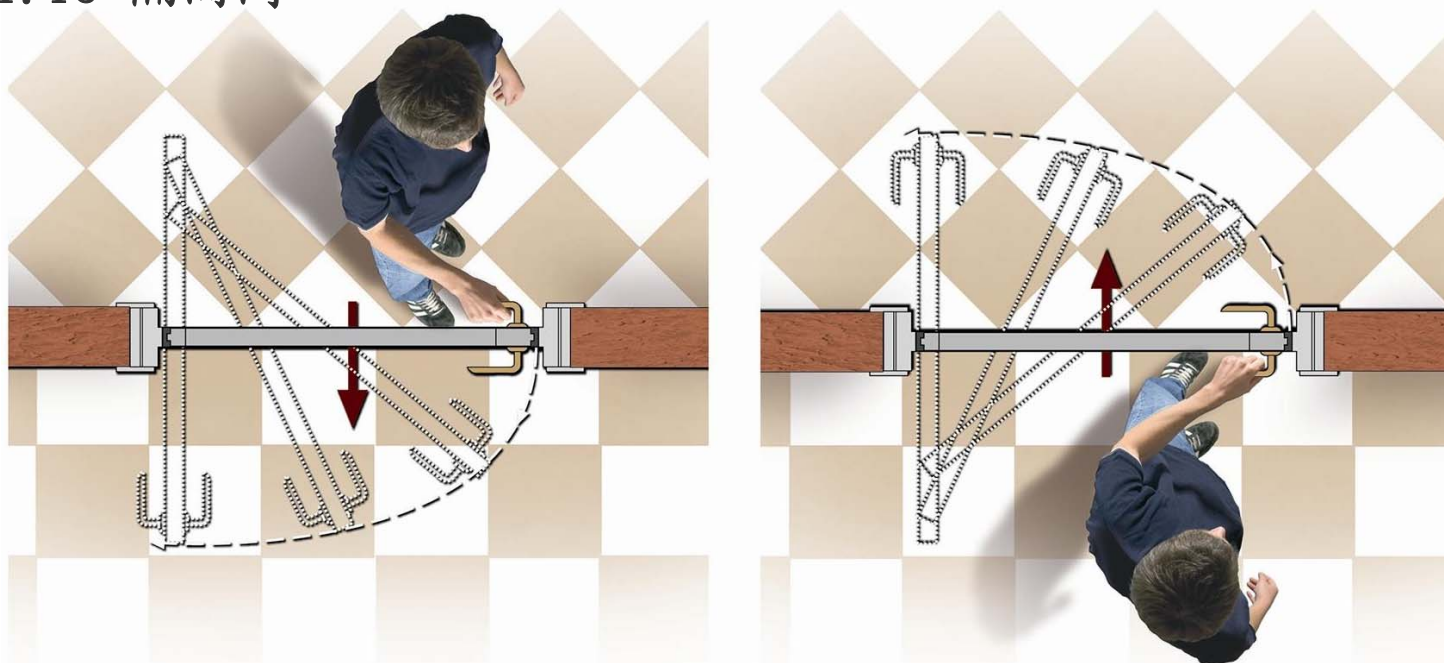


蹲式馬桶安裝大樣圖



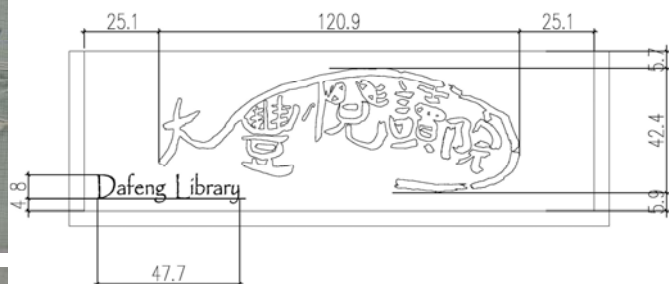
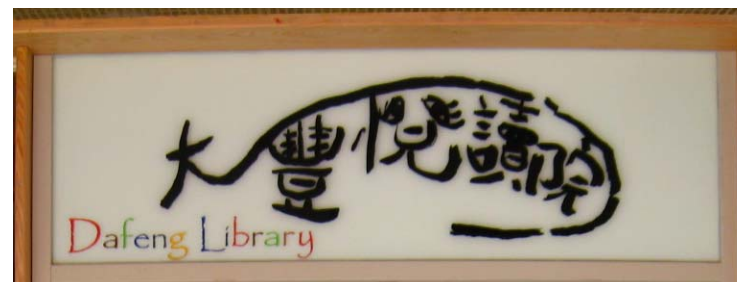
蹲式馬桶安裝大樣圖

1.13 隔間門：

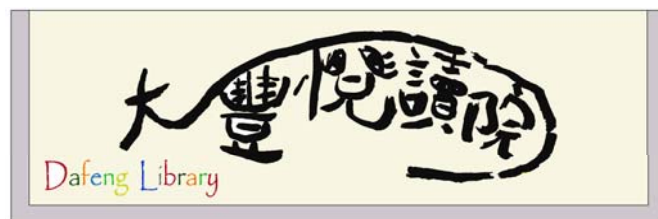


隔間搗擺使用示意圖

1.14 名銜牌：連結學校文化活動留下美好記憶。

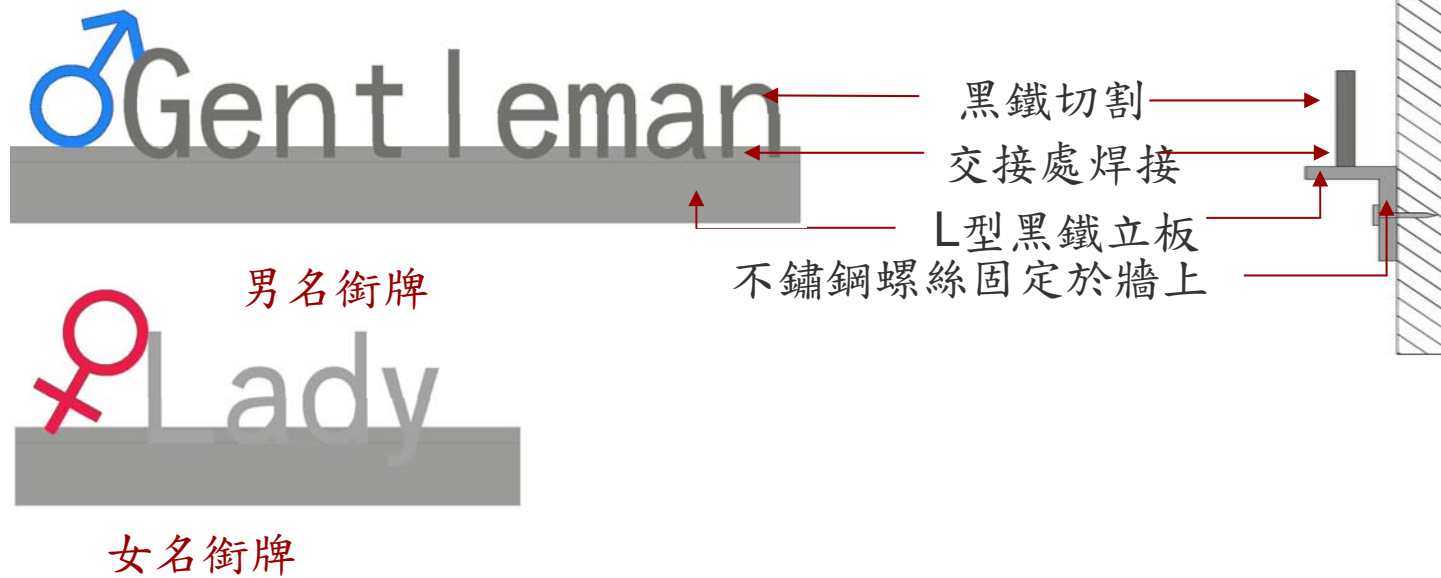


Dafeng Library DAFENG LIBRARY Dafeng Library
 Dafeng Library Dafeng Library Dafeng Library
 Dafeng Library **Dafeng Library** Dafeng Library
 Dafeng Library





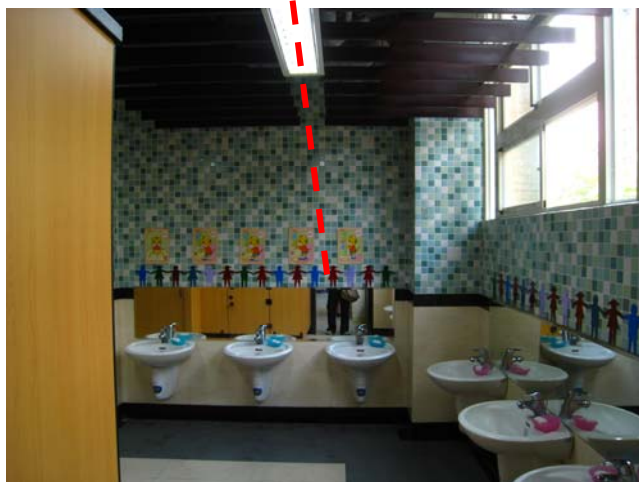
男女廁及淋浴間名銜牌設計





1.15 安全及貼心之設計考量

親切小小明鏡專為學童設計。



小小擱物處方便又實用。

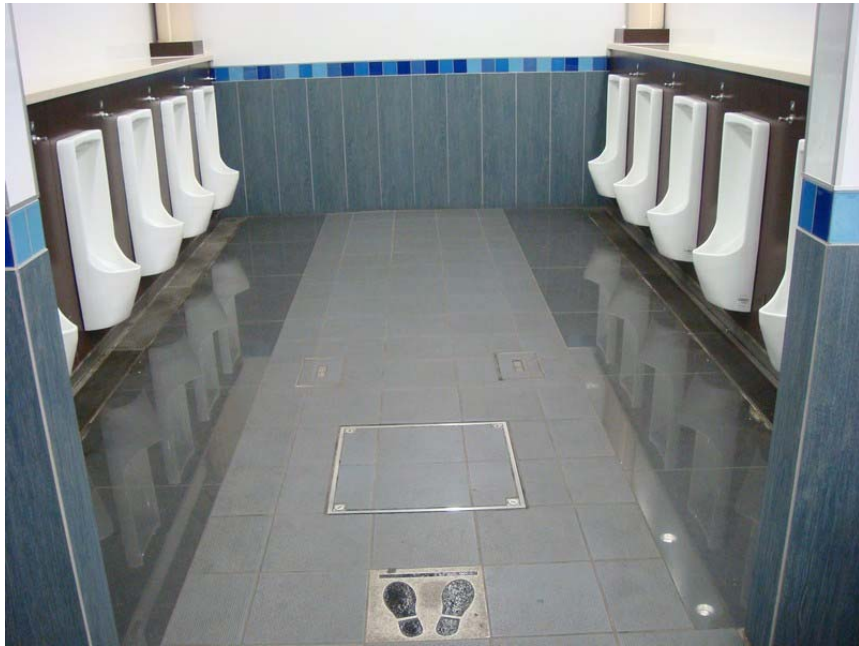


男、女廁之掛勾或置物板

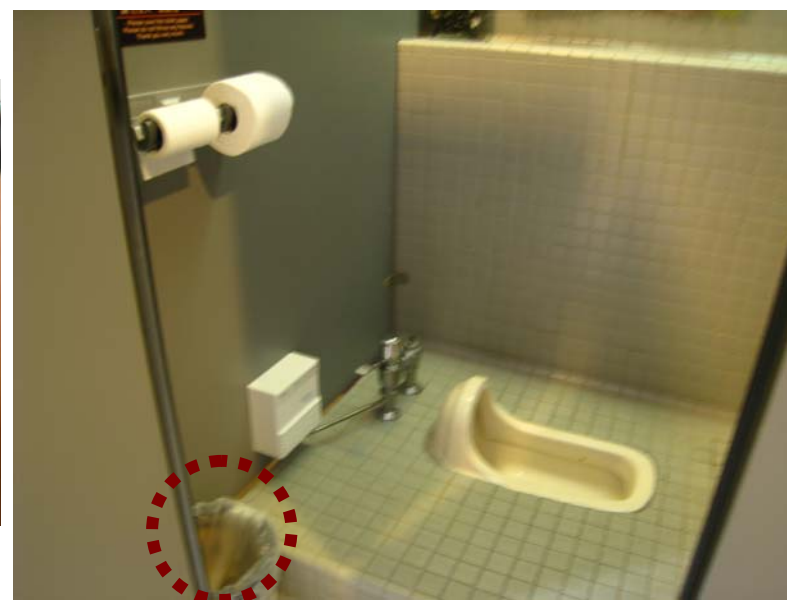


水龍頭除了採省水式水龍頭外亦可有高低差讓低年級學童更易使用。





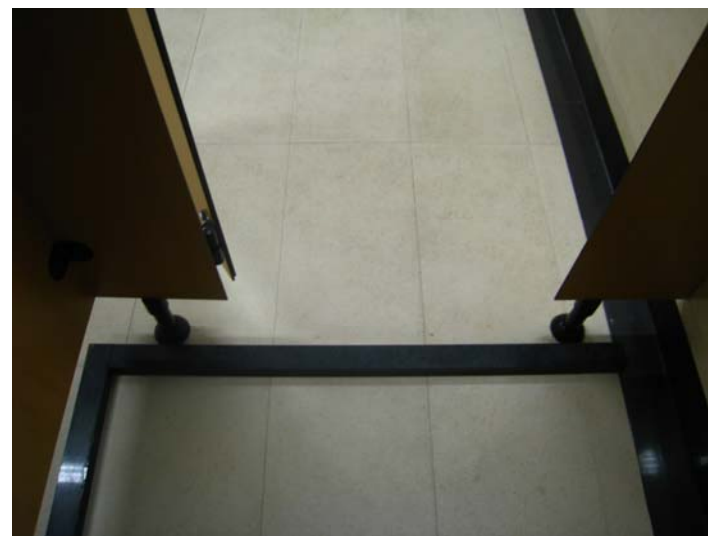
1.16 隔間內垃圾桶置放構想：



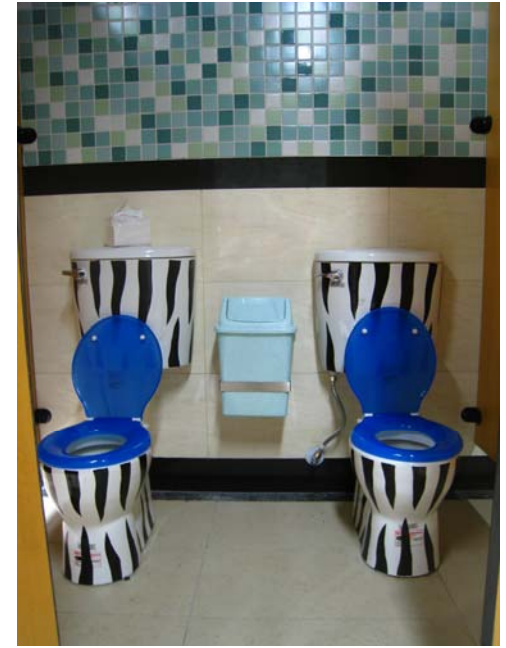
二、案例



案例一 (國小)









案例二 (臺北市私立中小學淋浴室改善)











案例三 (台大體育館淋浴間)





「平面是秩序，而剖面就是美」---- 結構詩人 (Santiago Calatrava)

終

敬請斧正、指教